

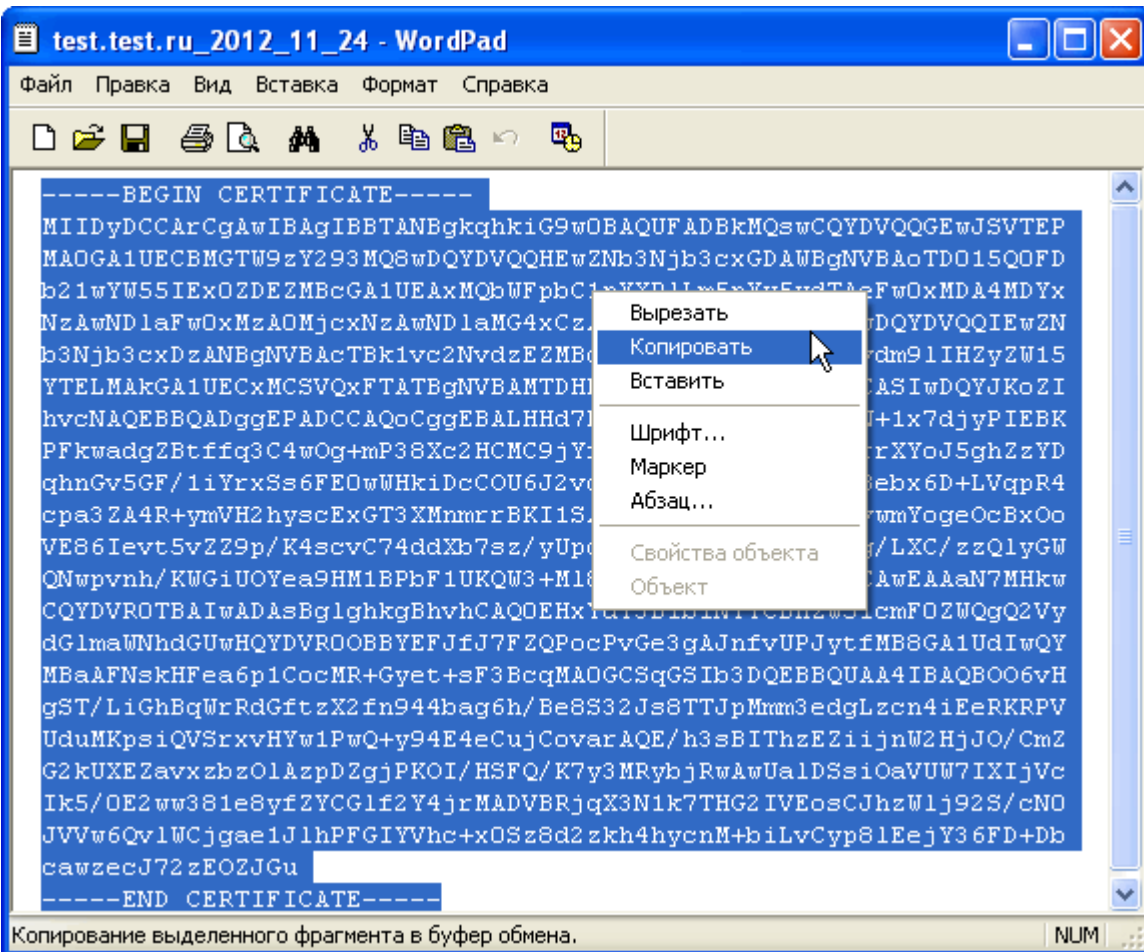
Установка промежуточного корневого сертификата

ВНИМАНИЕ: Для корректной работы SSL сертификатов на вашем веб-сервере, вам необходимо установить промежуточный корневой сертификат.

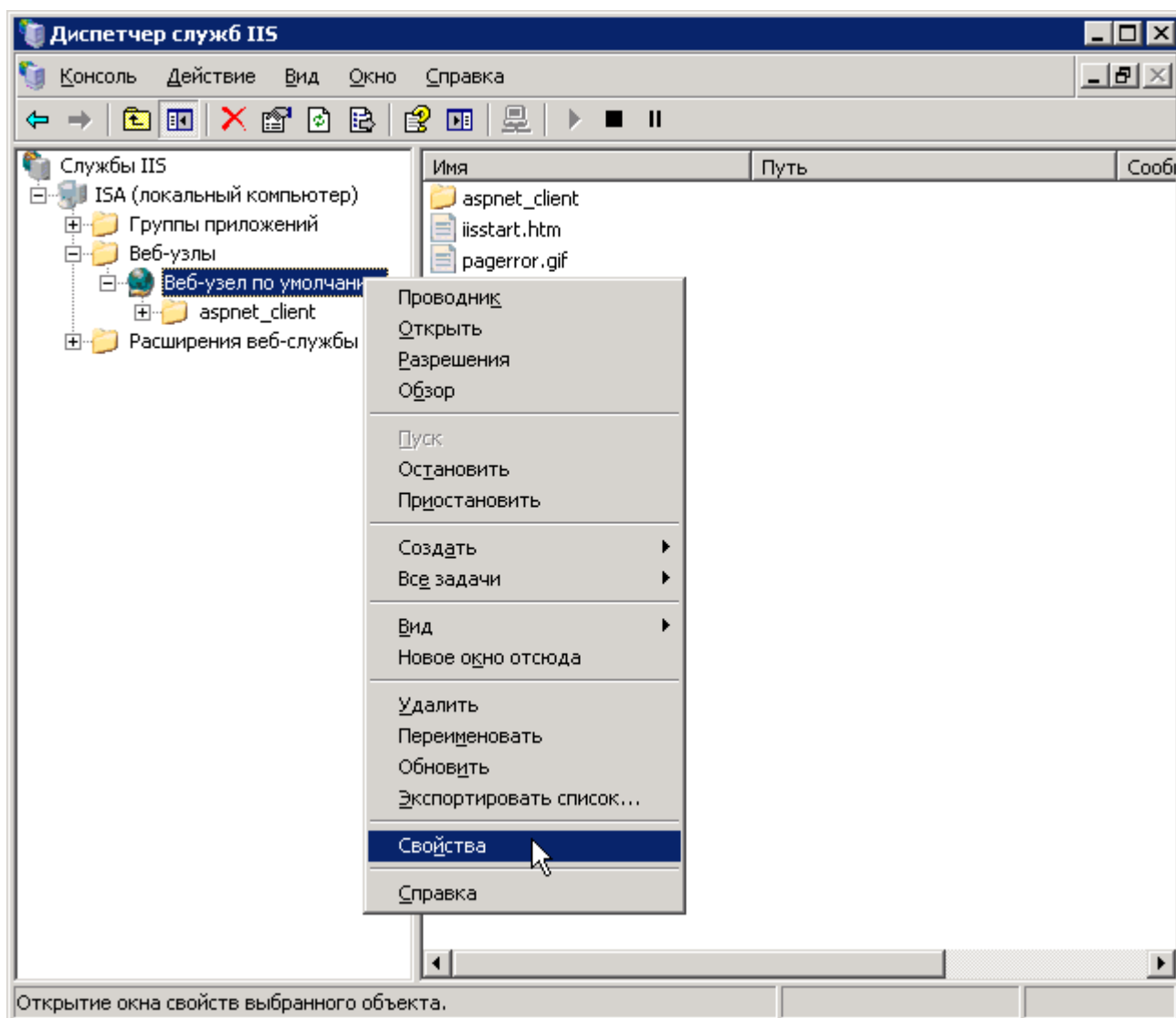
1. Скачайте промежуточный корневой сертификат для своего продукта.
2. Чтобы установить промежуточный корневой сертификат добавьте оснастку:
 - Запустите «Консоль управления (Microsoft Management Console)» для этого нажмите «Пуск» - «Выполнить» и в текстовом окне наберите mmc и нажмите ОК
 - В выпадающем меню «Консоли управления» выберите «Консоль» (в IIS 5.0) или «Файл» (для IIS 6.0) и затем выберите «Добавить или удалить оснастку»
 - Нажмите кнопку «Добавить»
 - Выберите из списка оснастки «Сертификаты» и нажмите кнопку «Добавить»
 - Выберите «Учетная запись компьютера» и нажмите далее
 - Выберите «Локальный компьютер» (это компьютер где консоль запущена)
 - Нажмите «Готово»
 - В списке оснастки нажмите «Заккрыть»
 - В окне «Добавить или удалить оснастку» нажмите «ОК»
 - Сохраните установки консоли для использования в будущем
3. Установите промежуточный сертификат:
 - Откройте «Консоль управления (Microsoft Management Console)» и кликните в левой панели на «Сертификаты»
 - Дважды нажмите на «Промежуточные центры сертификации»
 - В правой панели нажмите на «Сертификаты» правой кнопкой мыши, в выпадающем меню выберите «Все задачи» - «Импорт». В открывшемся «Мастере импорта сертификатов» нажмите «Далее».
 - Укажите расположение файла промежуточного корневого сертификата для вашего продукта и нажмите «Далее»
 - По умолчанию, этот сертификат будет сохранен в хранилище «Промежуточных сертификатов»
 - Нажмите «Готово»
 - В сообщении об удачном импорте сертификата необходимо нажать «ОК».

Установка SSL-сертификата в Microsoft ISS 5.x/6.x.

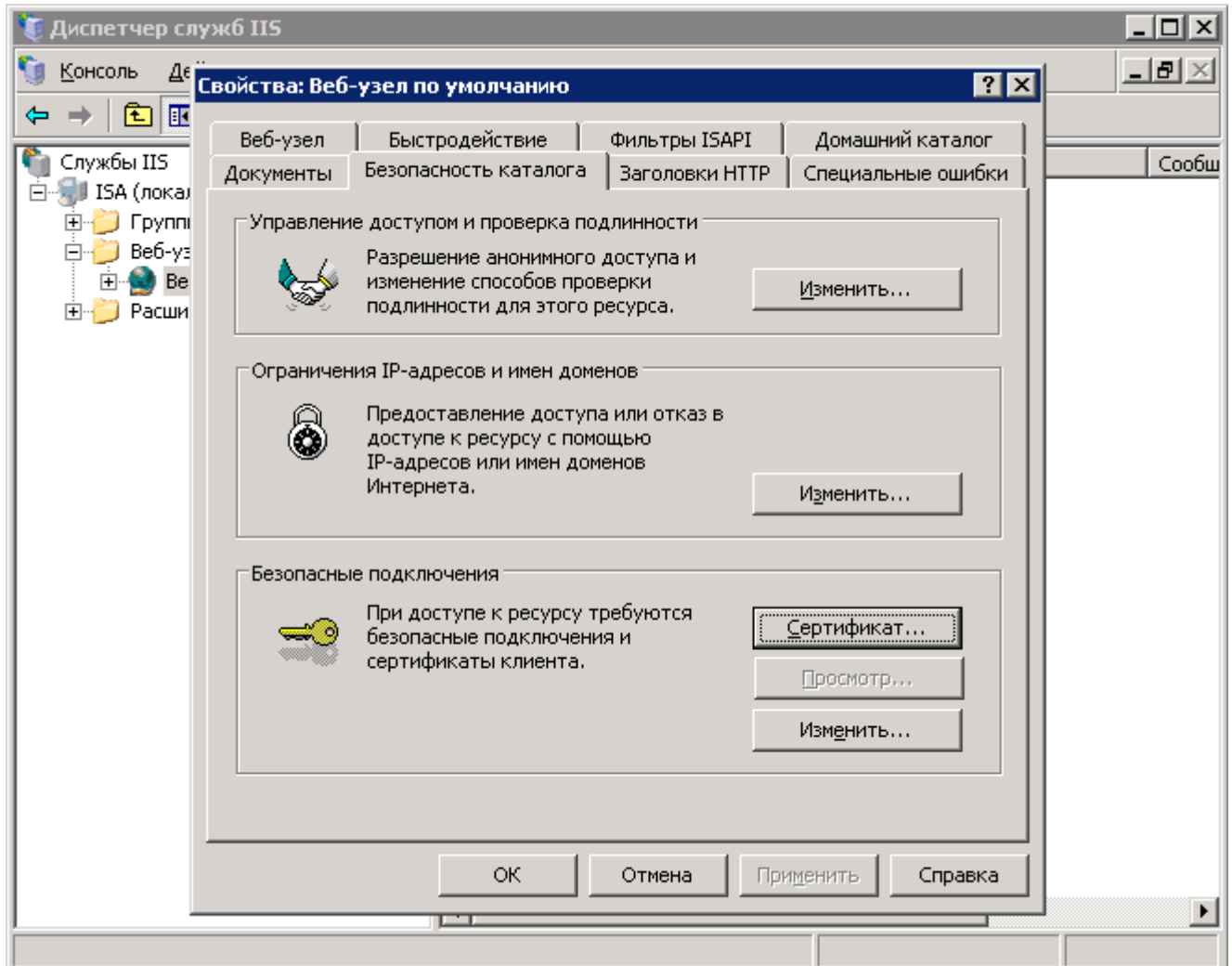
1. Загрузите сертификат из раздела SSL-сертификаты в кабинете клиента:
 - авторизуйтесь на сайте nic.ru и перейдите в раздел SSL-сертификаты
 - найдите нужный сертификат и щелкните кнопкой мыши по ссылке «Скачать .crt»
2. Откройте сертификат в любом текстовом редакторе и полностью скопируйте в буфер обмена его содержимое (включая строки “BEGIN” и “END”)



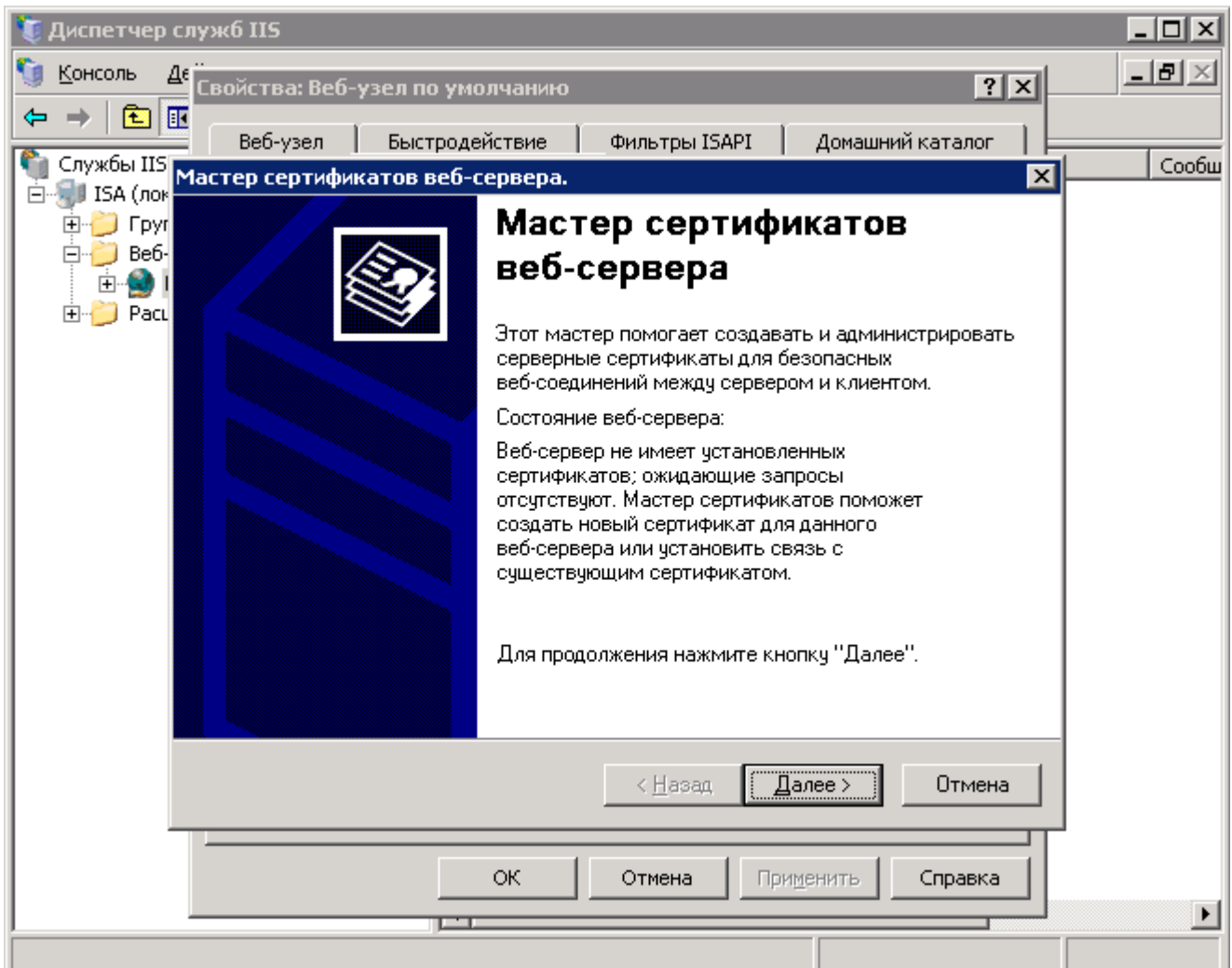
4. . Выполните запуск Internet Information Services. Откройте «**Панель управления**» - «**Администрирование**» - «**Диспетчер служб IIS**»
5. Правым щелчком мыши на вашем веб-сайте в левом меню вызовите контекстное меню и выберите пункт «**Свойства**».



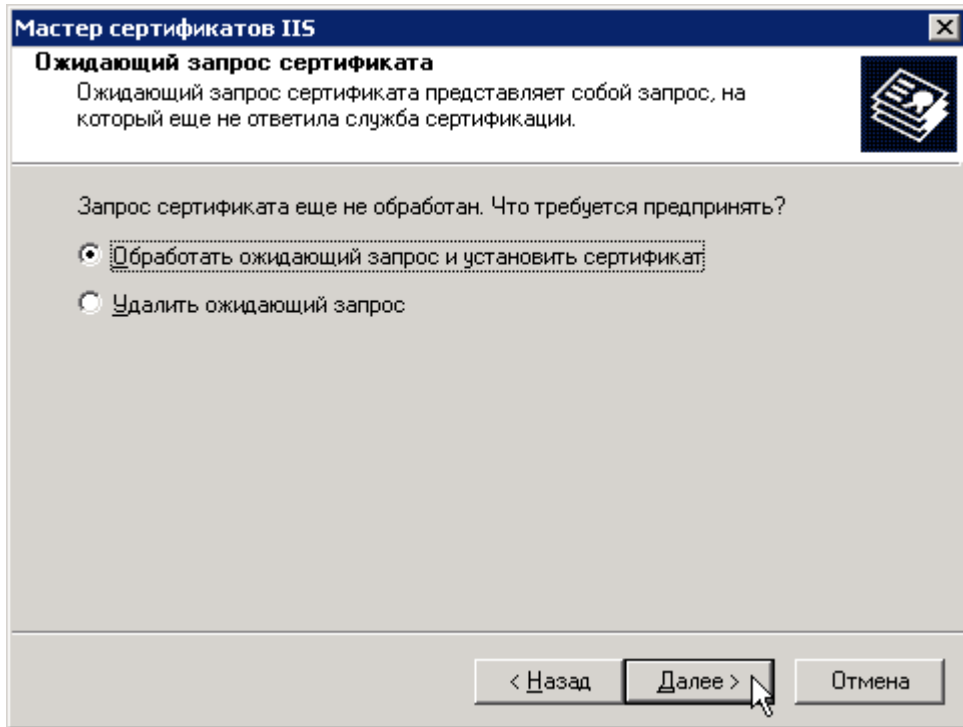
6. На вкладке «Безопасность каталога» (Directory Security) нажмите кнопку «Сертификат» (Server Certificate).



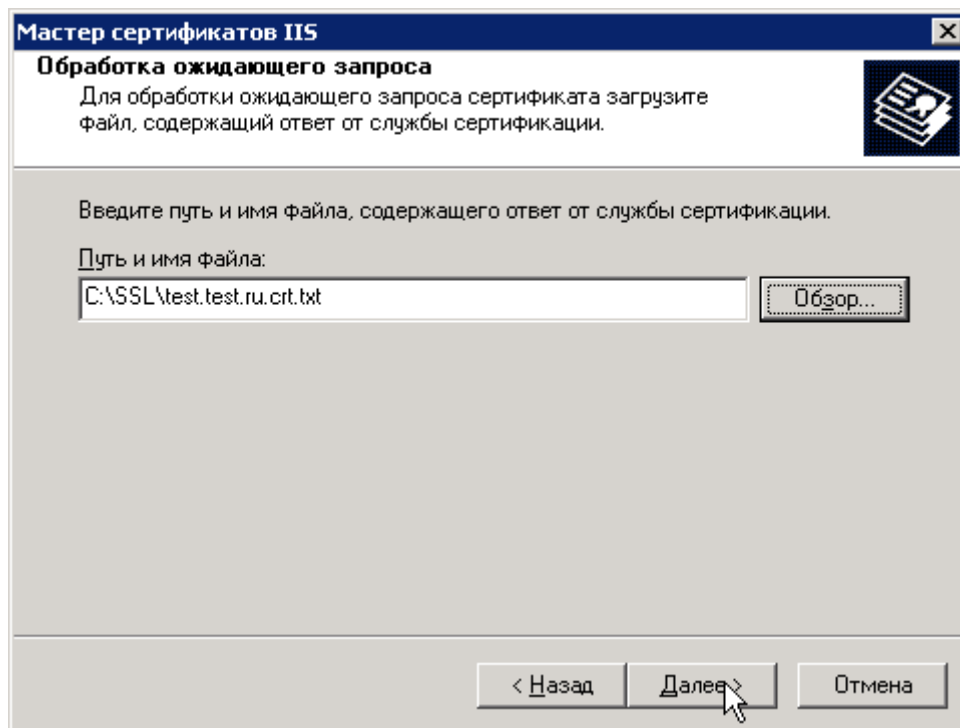
7. Будет выполнен запуск мастера сертификатов. Нажмите кнопку «Далее».



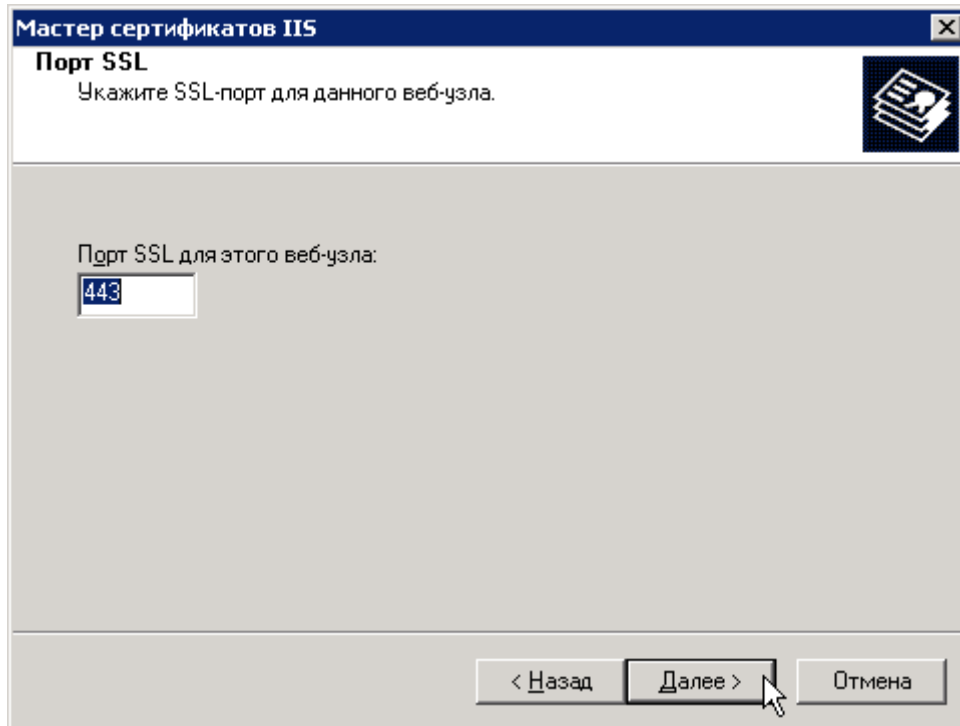
8. Выберите пункт «Обработать ожидающий запрос и установить сертификат» (Process the Pending Request and Install the Certificate). Переходите к следующему шагу.



9. Укажите путь до файла с вашим сертификатом, нажмите «Далее».



10. Номер порта оставьте без изменений и переходите к завершающему шагу.



11. Внимательно ознакомьтесь с общей информацией, чтобы быть уверенным, что выбран корректный сертификат, и нажмите «Далее» и завершите работу мастера. Установка сертификата завершена.

